

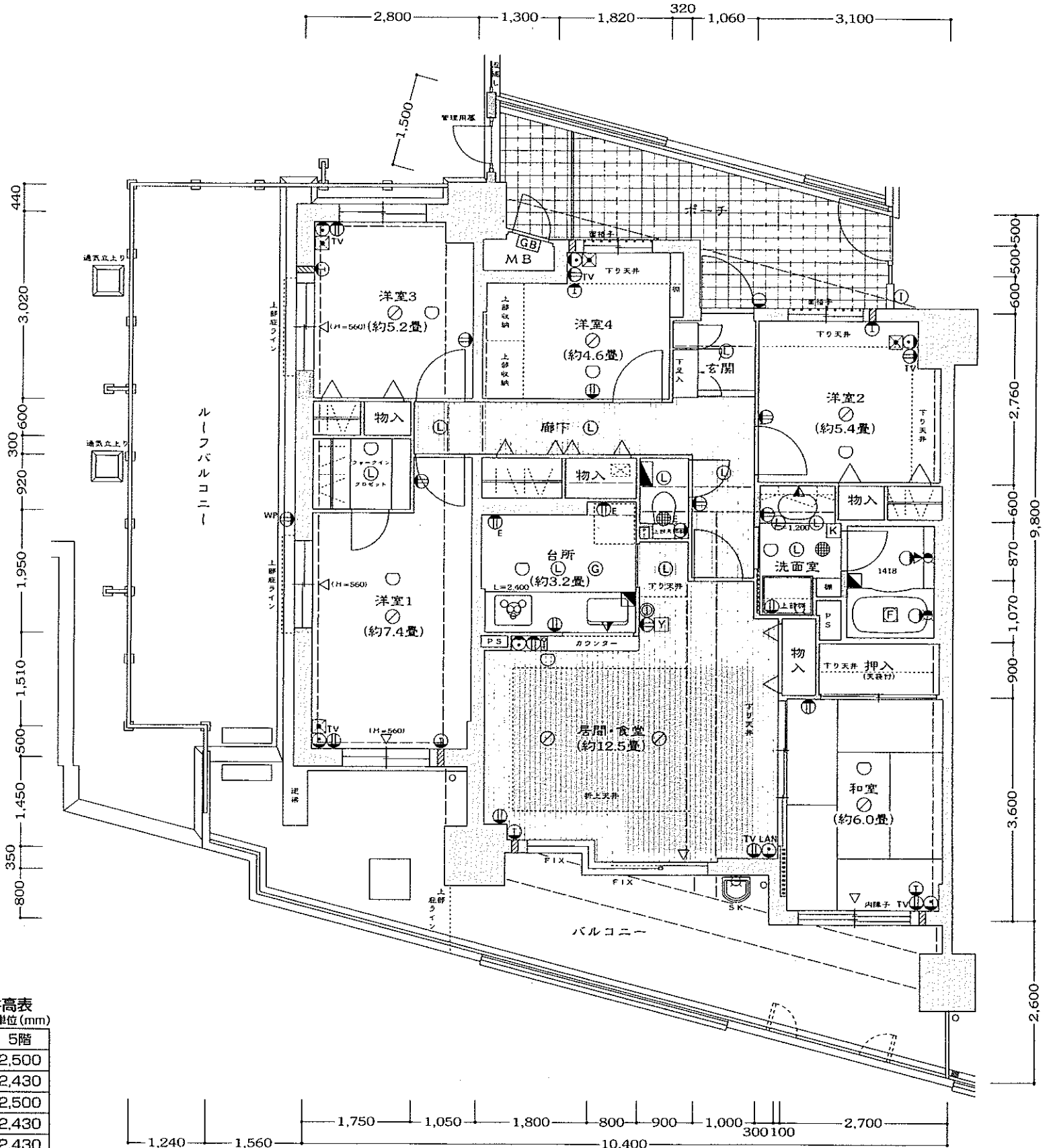
5LDK(1戸)

住居専有面積/98.60㎡(29.82坪)
 (MB面積/0.82㎡含む)
 ■バルコニー面積/27.60㎡
 ■ルーフバルコニー面積/26.48㎡
 ■ポーチ面積/13.44㎡
 ■公庫融資対象面積/97.78㎡

		CR	C	C1
	S	C	C	C1
	R	C	C	C1
A	B	C	C	C1
A	B	C	C	C1
A	B	C	C	C1
Q	BG	CG	CG1	C1G

リバーサイド・コム(西棟)

- 各室の独立性を配慮したゆとりの5LDK
- 洋室1にはツインベッドも置ける7・4畳の広さを確保し、ウォークインクローゼットを設置。
- 廊下にもクローゼットと収納棚を設置。
- 広いバルコニーとルーフバルコニーを配した角住戸。



■基準天井高表
単位(mm)

	5階
L D	2,500
洋室1	2,430
洋室2	2,500
洋室3	2,430
洋室4	2,430
和室	2,400
台所	2,300

*一部に下がり天井があります。
あらかじめご了承ください。

ユニットバス 洗面化粧台 I型キッチン ポーチ ウォークインクローゼット

■凡例

- ⊖ 2口コンセント
- WF ⊖ 防水型コンセント
- ⊖ ⊕ アース付コンセント
- TV ⊖ TV端子付2口コンセント
- ⊖ ⊕ エアコン用コンセント
- ⊖ ⊕ 引掛シーリング
- ⊖ ⊕ 電話端子
- LAN ⊖ LAN端子付電話端子
- ⊖ ⊕ HAB設置スペース
- ⊖ ⊕ LAN受口(プランクチップ)
- ⊖ ⊕ 照明器具
- ⊖ ⊕ TVモニター付インターホン(親機)
- ⊖ ⊕ インターホン(子機)
- ⊖ ⊕ ウォールライト
- ⊖ ⊕ 給水栓
- ⊖ ⊕ 混合水栓

SCALE:1/100